

INTUPAC
INDUSTRIA DE TUBOS Y PERFILES DE ACERO



**INDUSTRIA DE
TUBOS Y
PERFILES DE
ACERO**

**60 AÑOS
BRINDANDO
ACERO DE
CALIDAD**



INTUPAC

INDUSTRIA DE TUBOS Y PERFILES DE ACERO

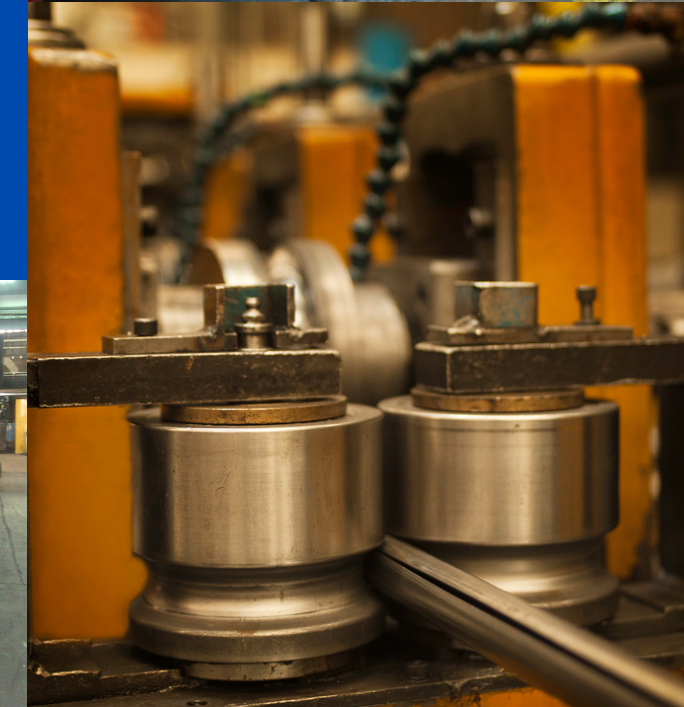


TABLA DE CONTENIDOS

- NOSOTROS
- MISIÓN/ VISIÓN
- HISTORIA
- VALORES
- EQUIPO
- LÍNEAS DE PRODUCTOS
- SERVICIOS
- CENTROS DE NEGOCIOS
- CLIENTES
- CONTACTO





NOSOTROS

Tenemos la convicción de ser un gran equipo con actitud de servicio y en constante crecimiento tanto personal como profesional, identificándonos plenamente con nuestra marca INTUPAC, sinónimo de EXCELENCIA Y CONFIANZA

A blurred industrial factory scene with workers and machinery. The foreground shows rows of metal components, possibly bolts or nuts, arranged on a conveyor or workbench. In the background, workers wearing hard hats are visible, and the structure of the factory is partially seen. The lighting is somewhat dim, with a bright area in the upper left, possibly from a window.

MISIÓN | VISIÓN

MISIÓN: Liderar y destacar dentro de la industria como actor relevante a través de una gran experiencia de **SERVICIO**, **RENTABILIDAD** y **SUSTENTABILIDAD** de nuestro inigualable modelo de negocio.

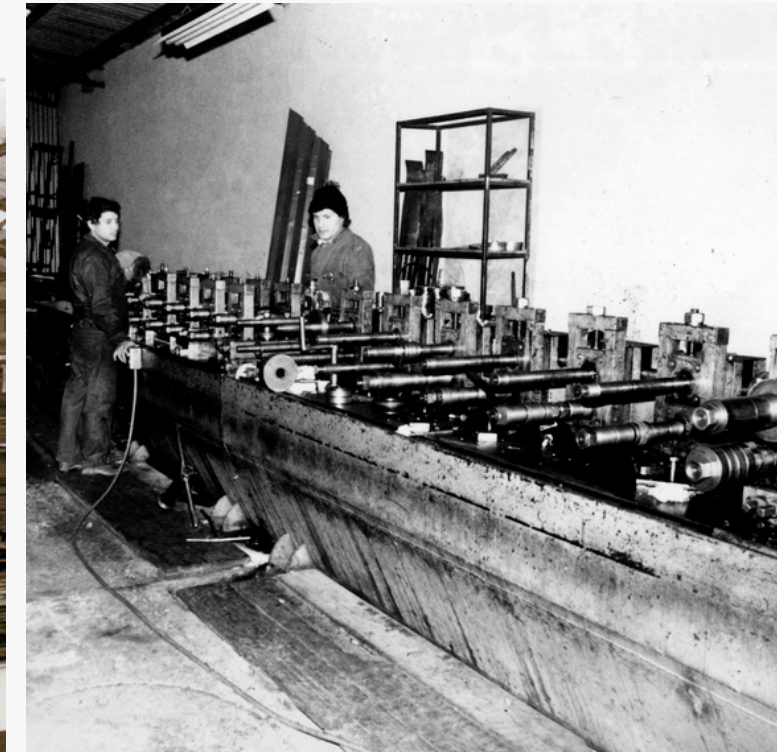
VISIÓN: Alcanzar nuestro máximo desarrollo en innovación y propuestas de soluciones reales, posicionándonos de manera sólida en el mercado, junto con brindar la mejor y más óptima relación precio/ calidad a nuestros valorados clientes de ayer, hoy y siempre.

HISTORIA

La esencia de INTUPAC se fundamenta en relaciones humanas basadas en el respeto y la amistad, creando un entorno laboral que se ha convertido en un hogar para su dedicado personal. La visión innovadora de la empresa la llevó a programar su producción de acuerdo a las demandas del mercado, demostrando su adaptabilidad y compromiso con la excelencia.

La historia de INTUPAC también está marcada por la visión y liderazgo de la fundadora, la Señora Catalina Mandlova, quien asumió la responsabilidad de la empresa después de la Segunda Guerra Mundial y, junto a su esposo, la llevó a un notable crecimiento. Tras su fallecimiento, la Señora Catalina continuó la expansión de la compañía, pasando de once personas en sus inicios a contar con un equipo de 50 personas en la actualidad.

La singularidad de INTUPAC radica también en su administración femenina, que ha perdurado desde sus inicios y se ha transmitido de generación en generación. La Señora Evelyn Schwartz, nieta de la Señora Catalina, lidera actualmente la empresa, llevándola hacia el progreso y la diversificación de productos con una perspectiva social, siempre respetando los principios fundamentales que han sido la base de su éxito y la fuente del aprecio y respeto de sus colaboradores. La historia de INTUPAC es la historia de una empresa comprometida con la calidad, la innovación y el bienestar de quienes la integran.



A photograph of an industrial factory interior. In the foreground, a worker wearing a yellow hard hat and a dark vest over a white shirt is looking towards the right. In the background, another worker wearing a green hard hat is visible. The factory is filled with large blue and yellow machinery, pipes, and structural beams. A yellow overhead crane is visible in the upper left. The word "ECOMIN" is printed in red on a yellow beam. Large windows in the background let in bright light. The overall scene depicts a busy industrial environment.

VALORES

SEGURIDAD Y SALUD

Como uno de nuestros más importante y principal propósito humano es el cuidado de nuestra familia INTUPAC, desplazando cualquier tipo de riesgo interno que pueda generar nuestra operación diaria, desde y hacia nuestros colaboradores así como anticipándonos a evitar cualquier posible accidente también hacia nuestro capital de clientes



VALORES

CALIDAD

Conservar el más alto estándar de todas nuestras líneas de fabricación propia no es casualidad ni menos cuando existe una historia humana y comercial con más de 60 años que la avalan, incluso en el caso de una de nuestras líneas más destacables y valoradas como la del DOBLE CONTACTO.



VALORES

EXCELENCIA

Practicamos y vivimos nuestra cultura desde esta perspectiva, tanto como conceptualmente como técnicamente y a toda escala, cuidando siempre que nuestro compromiso guarde relación total con nuestros resultados.

A photograph of two women in a blue industrial or office environment. Both women are wearing white hard hats and dark jackets. They are looking at a document held by the woman on the right. The background features blue metal shelving, a water dispenser, and several white hard hats hanging on a rack. The overall scene suggests a professional and collaborative work environment.

VALORES

EQUIPO PROFESIONAL

Somos primero un equipo humano y luego un grupo de colaboradores integrales y cohesionados con una profunda visión de soluciones constructivas pero primero edificamos relaciones!

NUESTRO EQUIPO



**CATALINA
MANDLOVA**

Fundadora Intupac



**EVELYN
SCHWARTZ**

Gerente General



**RICARDO
GÓMEZ**

Gerente A&F



**VICTORIA
CHAP**

Jefe de Ventas



**JESUS
TAPIA**

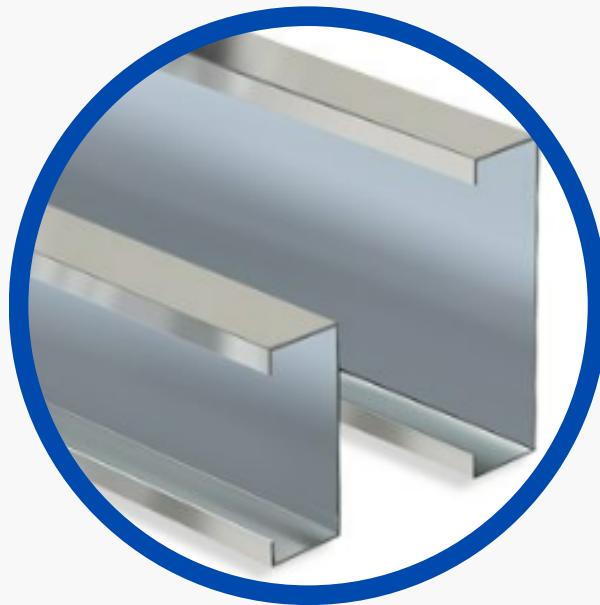
Jefe de Operaciones

LÍNEA DE PRODUCTOS



EXCLUSIVE

DOBLE CONTACTO



**GALVANIZADOS
INTUGAL**



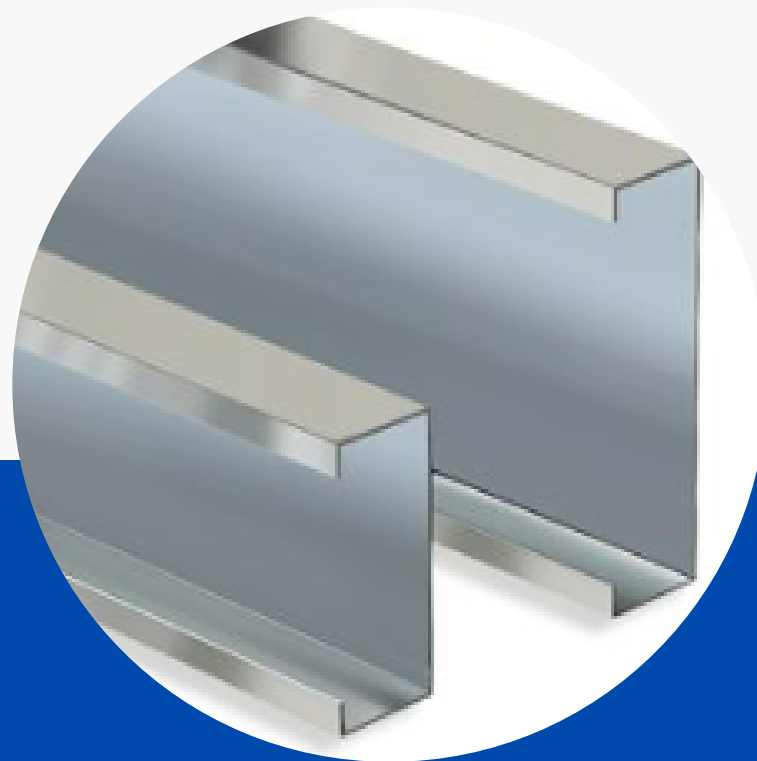
**PERFILES
TUBULARES**



**MATERIALES
DE
CONSTRUCCIÓN**

SERVICIOS

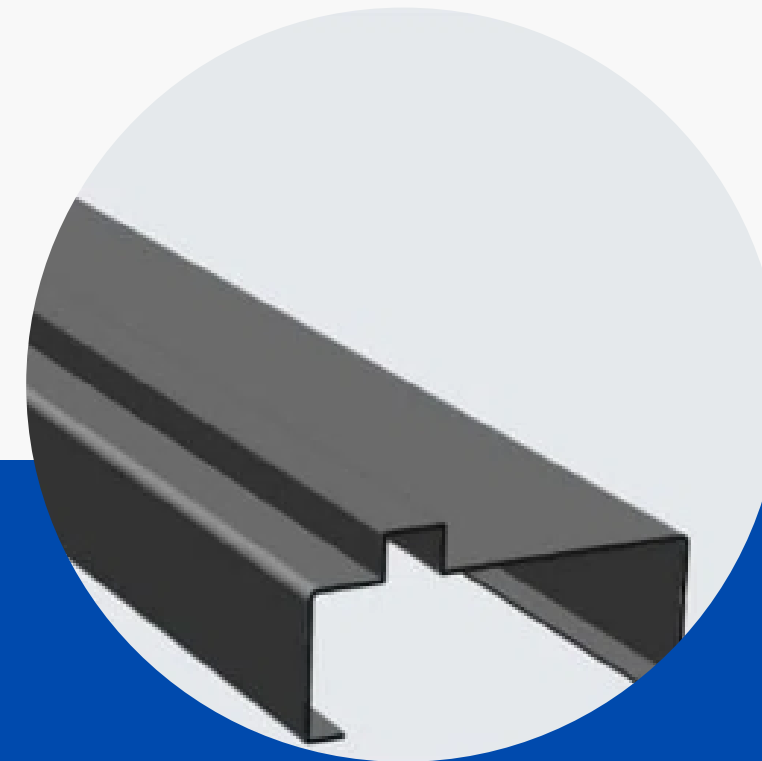
REBOBINADO DE
BOBINA



CORTE DE FLEJES



OTRO



CENTRO DE NEGOCIOS



CONSTRUCCIÓN



MINERÍA

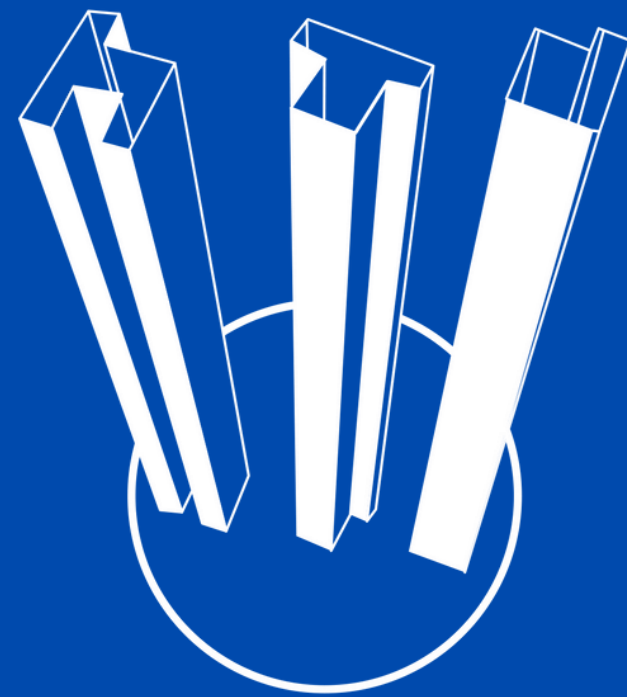


INDUSTRIA

CLIENTES

En el mercado y hoy actual somos testigos irrefutables de simultaneos cambios, algunos muy veloces y otros menos acelerados, pero transformaciones constantes al fin; pero hay algo que no cambiara jamás y eso es el valor transcendental que poseen todos y cada uno de nuestros clientes, situándose en el centro de nuestro modelo de negocio y de nuestra cultura también.






INTUPAC
INDUSTRIA DE TUBOS Y PERFILES DE ACERO

CONTACTO

 Salvador Allende 35, San Joaquín
Región Metropolitana

 (562) 2552 4151

 (562) 2512 0601

 (562) 2552 4136

 contacto@intupac.cl

 ventas@intupac.cl

 @intupac_cl

 Intupac.chile

 www.intupac.cl